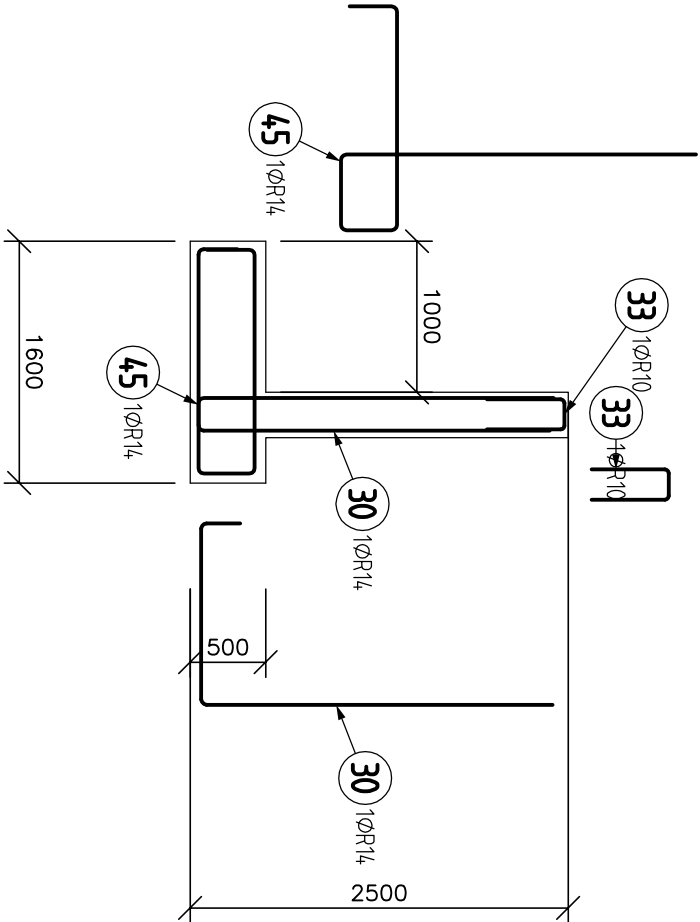
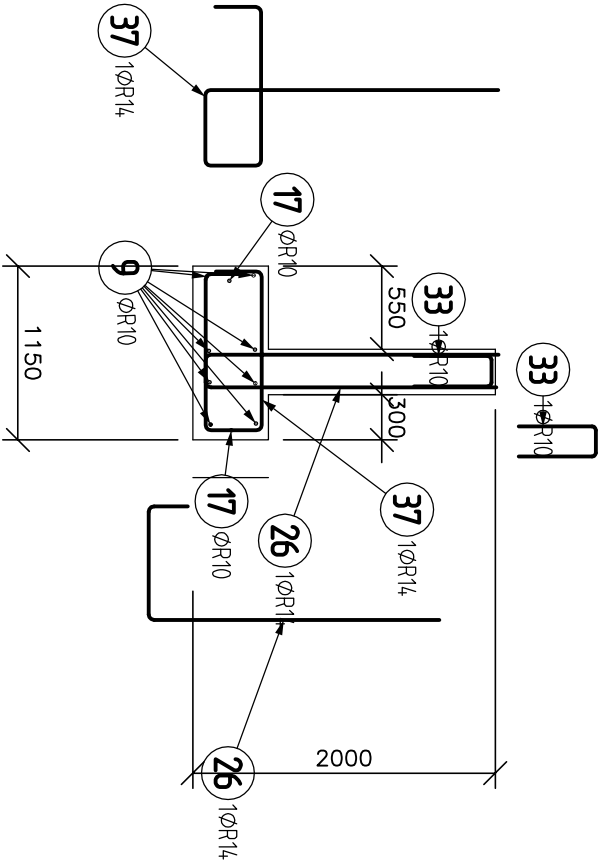


Řez A–A



Řez B–B



BETON

MAX. PRŮSAK  
NÁRŮST PEVNOSTI BETONU  
NAVRŽENO DLE  
KRYTÍ INTERIER MIN/NOM  
KRYTÍ EXTERIER MIN/NOM

C30/37-XF4

50 mm podle ČSN EN 12390-8

VELMI POMAĹ

ČSN EN 1992-1-1; ČSN EN 206-1-23; ČSN EN 13670-1-21

50mm

50mm

OCEL

10 505, 10 425

UVADENÉ DELKY JSOU VZTAŽENY K VNEJŠÍMU ÚČÍ PRŮTU.  
POLOMERY OBLOUKU JSOU POLOMERY OHYBACÍCH TRNŮ,  
NEZNACENÉ POLOMERY JSOU 1/2 D<sub>r,min</sub> (TAB. 8.1).  
NEZNACENÉ UHLY JSOU 45°, 90° resp 180°.  
CELKOVÉ DELKY VLOZEK JSOU STRIŽNÉ DELKY.  
ROVNÉ VLOŽKY JSOU VE VÝKAZU OZNACENÉ \*.

Zodpovědný projektant ING. JAROMÍR MALÁSEK Č. AUTORIZACE: ČKAIT 1100666		Vypracoval  ING. JAROMÍR MALÁSEK	
Investor Orlickoústecké nemocnice a.s.,Čs armády 1076, 562 18 Ústí nad Orlicí			
Stavba Dodatek – Realizace úspor energie – areál Orlickoústecké nemocnice a.s. pavilon D		Část Stavební – statika	
Obsah  Opěrná stěna OS2– ŘEZY A–A, B–B.			
ING. JAROMÍR MALÁSEK Plk.R.Přehýbly 4487, 708 00 Ostrova–Poruba mobil : 736 760 595 email : jmalosek@volny.cz		IČO: 15493245 DIČ: CZ5703091889 kancelář: Teslova 1129/2B 702 00 Ostrova 1	
Datum		3/14	
Formát		2 A4	
Stupeň		PD	
Zakázka		1131–M18/2014	
Měřítko		Číslo výkresu	
1:50		1131–M–08	